



Gemeinde-Info

Liebe Maishofnerinnen und Maishofner!

Am 10. Juni d. J. hatte der Obmann des Gemeindeverbandes Seniorenheim Maishofen, unser Herr Bgm. Ing. Franz Eder, zur Versammlungsversammlung eingeladen.

Alle Mitglieder der Versammlung, des Überprüfungsausschusses sowie Herr Martin Schösser von der Hausleitung waren anwesend.

Nachfolgend Information zum Seniorenheim:

Vollauslastung bei geringeren Kosten

Das Seniorenheim ist mit 44 Wohnplätzen voll belegt. 20 Bewohner stammen derzeit aus Maishofen, 14 aus Saalbach, 2 aus Viehhofen und 8 aus anderen Gemeinden. Um Vollbelegung möglichst zu erreichen und damit zur Kostenminimierung beizutragen, ist es immer wieder erforderlich auch Interessenten aus anderen Gemeinden aufzunehmen. Mit dieser Maßgabe konnte im Jahr 2014 eine Bettenauslastung von über 98% sichergestellt werden. Allerdings kann sich dadurch, wie aktuell, eine Warteliste für Bewerber aus den Mitgliedsgemeinden ergeben.

Die Betreuung der Hausbewohner wird durch derzeit 47 Mitarbeiter (33 Gemeindemitarbeiter, 14 Mitarbeiter von Pro-Humanitate) und 2 Mitarbeiter in Ausbildung (über eine Stiftung) sichergestellt. Zur Weiterbildung des Pflege-

personals werden in Schulungen Schwerpunktthemen wie „Palliative Care“, „Menschen mit Demenz“ und andere aktuelle Themen angeboten. Damit wird die Qualität der Betreuung ständig verbessert.

Die Jahresrechnung 2014 wurde vom Überprüfungsausschuss zur Beschlussfassung vorgeschlagen und einstimmig verabschiedet. Der Betriebsabgang konnte gegenüber dem Jahr 2013 um € 67.000 reduziert werden und beträgt für das Jahr 2014 € 245.400. Dieser Betrag wird anteilig (basierend auf Bettenanzahl) von den Mitgliedsgemeinden übernommen.

Auf die gute Zusammenarbeit zwischen Gemeindeverband und Pro Humanitate – einem Unternehmen des Roten Kreuzes – wurde durch den Obmann hingewiesen und bestätigt, dass sich sein Arbeitsaufwand damit verringert hat.

Bei einer anonymen Bewohnerumfrage in diesem Jahr wurde „sehr hohe Zufriedenheit“ bestätigt. Auch eine unangemeldete Heimeinschau brachte ein sehr gutes Ergebnis. „Wir sind auf einem guten Weg“, stellte Herr Schösser fest.

Die Heimleitung gemeinsam mit externen Helfern bemüht sich durch zahlreiche Veranstaltungen den Aufenthalt im Heim kurzweilig und anregend zu gestalten. Dafür herzlichen Dank an alle Helfer von Seiten der drei Gemeinden, für

die professionelle Arbeit des Teams um Herrn Schösser.

Arztpraxis, Nachfolge geregelt

Dr. Bernhard Fürthauer wird voraussichtlich 2016 in Pension gehen. Die Nachfolge ist zwischenzeitlich entschieden. Frau Dr. Tanja Enzinger, vielen bereits bekannt, wird ab 1. Juli 2015 mit Dr. Fürthauer gemeinsam die Praxis für eine beschränkte Zeit führen und dann übernehmen. Die Praxis wird für 2 Jahre in den bestehenden Räumen bleiben. Bis dahin sollen in Maishofen neue Praxisräume geschaffen werden.

Wir freuen uns mit Frau Dr. Enzinger eine kompetente Ärztin zu bekommen und wünschen ihr guten Einstand und viel Erfolg zum Wohle unserer Gemeindebürger.

Dachsanierung Gemeindeamt

Das bestehende Amtshaus wird auch nach dem Neubau unseres Gemeindeamtes noch für viele Jahre genutzt werden. Raumbedarf besteht für die Volksschule, für die Unterbringung von Vereinen etc. Daher wurde die Generalsanierung des Daches, die zur Sicherung der Bausubstanz erforderlich ist, und die Malerarbeiten an der Fassade und am Pavillon an einheimische Firmen vergeben. Adaptierungen im Innenbereich werden nach dem Umzug des

Gemeindeamtes in die neuen Räumlichkeiten, nach derzeitiger Planung 2017, erfolgen.

Radweg

Der Streckenabschnitt Kirchham – Stablbergbrücke (einschließlich Sanierung der Brücke) wurde im Mai fertig gestellt und ist seither zur Benutzung freigegeben. Das kurze, nicht asphaltierte Teilstück ist aus ökologischen

Gründen zum sicheren Queren von Kleintieren auch bei großer Wärmeeinstrahlung von der Naturschutzbehörde gefordert und daher so ausgeführt worden. Die Fortsetzung des Radweges bis zur Brücke der L111 beim Sägewerk Neumayr ist noch in diesem Jahr, laut Aussagen der zuständigen Landesbehörde, geplant. Damit kommen wir der Vollendung des Projektes Glemmtaler-Radweg wie-

der einen Schritt näher.

Für Fragen und persönliche Gespräche stehe ich gerne zur Verfügung, nach vorheriger tel. Terminvereinbarung bei Anna Bachmann.

Einen schönen Sommer und erholsame Urlaubstage wünscht

Ihr/Euer Vizebürgermeister
DI Erich Auer

Bericht Radweg

Radwegverbindung zwischen Kirchham und Stablbergbrücke fertig:

Der Bau des 1. Teilstückes des Verbindungsradweges zwischen Maishofen und Viehhofen wurde im Herbst 2014 begonnen. Nun ist der Radweg zwischen Kirchham und der Stablbergbrücke fertig. Zuletzt wurde noch die Stablbergbrücke saniert und die letzten Feinarbeiten ausgeführt.

Insgesamt wurden für diesen Bauabschnitt mit einer Länge von 1.450 lfm ca. 360.000 Euro aufgewendet. Die Kosten werden zu 2/3 durch das Land Salzburg und 1/3 durch die Gemeinde getragen.

Von sehr vielen Bürgern wurde bei der Gemeinde angefragt warum ein Teilstück im Bereich des ehemaligen Steinbruches beim Buchwald nicht asphaltiert wurde – ob uns der Asphalt ausgegangen ist?

Dem ist nicht so. Die Gemeinde Maishofen hat um die naturschutzrechtliche Bewilligung für die Radwegführung bei der Bezirkshauptmannschaft Zell am See angesucht. Von der naturschutzfachlich-zoologischen Amtssachverständigen wurde gefordert, dass im Hangfußbereich des ehemaligen Steinbruches der Rad-

weg nicht asphaltiert werden darf, da sich die in diesem Bereich vermutlich vorkommenden Reptilien auf den warmen Asphalt legen könnten und überfahren werden würden. Es gibt zwar keine Kartierung, dass in diesem Bereich Reptilien vorkommen aber die Asphaltierung durfte trotzdem nicht durchgeführt werden.

Auch die Argumente, dass in diesem Bereich eine Beschattung durch die landwirtschaftlichen Gebäude gegeben ist, nur die Morgensonne hinkommt, noch zusätzliche Strukturelemente für Reptilien geschaffen wurden (Geäst, Steinhaufen und dgl.), es für die Radfahrer gefährlich ist wenn innerhalb kurzer Distanz von Asphalt auf Schotter gewechselt wird sowie die Schlaglochproblematik usw. konnte die naturschutzfachliche Sachverständige nicht überzeugen. Daher ist dieser Bereich nicht asphaltiert und bitten wir die Radfahrer um besondere Vorsicht.

Für den Radweg von Viehhofen bis zur Gemeindegrenze nach Maishofen läuft bereits der letzte Bauabschnitt und wird dieser voraussichtlich im Herbst 2015 bis zum Gasthof Glemmerhof fertig sein. Geplant ist, dass im Herbst 2015 auch der Radweg bis zum Sand-

und Kieswerk verlängert wird.

Ein besonderer Dank gilt hier dem Referat Ländliche Verkehrsinfrastruktur beim Amt der Salzburger Landesregierung und im Besonderen Herr Ing. Manfred Steger, der für die Bauabwicklung verantwortlich zeichnet.

Ab 2016 wird dann sukzessive die noch bestehende „Lücke“ geschlossen. Die Planungsaufträge wurden bereits vergeben.

Wilfried Bauer
Amtsleitung

RADFAHRVERBOT im Friedhof

Leider mussten wir beobachten, dass in letzter Zeit immer wieder BürgerInnen mit dem Fahrrad durch den Friedhof gefahren sind. Dies ist kein pietätvolles Verhalten und gebietet es wohl der Hausverstand dies nicht zu tun!

Daher der Hinweis an alle BürgerInnen (vor allem die Anwohner im Bereich Am Metzgerfeld): „Es ist nicht erlaubt, mit dem Fahrrad durch den Friedhof zu fahren!“

Erweiterung der Urnengräber

2009 wurden 21 Urnenstelen an der Westseite des neuen Friedhofes errichtet. Da derzeit nur mehr 3 Urnenplätze frei sind, wurde bereits im vergangenen Herbst/Winter mit der Planung für eine Erweiterung im Bauausschuss begonnen.

Insbesondere wurde auf eine pietätvolle aber auch klare architektonische Gestaltung Bedacht genommen und in der Planung mehrere Varianten ausgearbeitet.



Die neuen Urnengräber werden in den zwei nordseitigen Grünflächen umgesetzt. Dazu werden die im Zuge der Friedhofserweiterung bereits errichteten unterirdischen Fundamente verwendet.

Zur Ausführung kommen nun „doppelseitige Urnenstelen“ die von der Fa. Betonwerk Rieder als Sonderan-

fertigung für die Gemeinde Maishofen produziert und auf den bestehenden Betonscheiben aufgeschraubt werden. Die Einfassung wird mit einem „Rauriser Natursteinfries“ erfolgen. Insgesamt werden 66 Urnenplätze geschaffen, die mit einheitlichen Marmorplatten, Wandlaternen für die Kerzen und weißem Kies am Boden fertig hergestellt werden. Die

Planung, Ausschreibung und Bauleitung wird vom Architekturbüro Ing. Klaus Dick durchgeführt. Die Kosten für die Erweiterung betragen ca. 87.000 Euro und werden durch den Errichtungsbeitrag für Erdurnengräber refinanziert. Die Fertigstellung soll bis Mitte September 2015 erfolgen.

Wilfried Bauer
Amtsleitung

Willkommen, Babys!

Ripper Anna,
geb. am 17.04.2015

Leitinger Sophie,
geb. 21.05.2015

Burgsteiner Samuel,
geb. am 17.04.2015

Eberl Benedict Bartholomäus,
geb. am 28.05.2015

Dürnberger Johanna
geb. am 19.04.2015

Marchner Patrick,
geb. am 05.06.2015

Gundacker Calena Sarah Sophie,
geb. am 30.04.2015

Stelzl Dominik,
geb. am 14.06.2015

Lampl Sophia Marie,
geb. am 04.05.2015

Aberger Lisa und Stella
geb. am 16.06.2015

Höllner Matthias,
geb. am 15.05.2015

Haslinger Bastian,
geb. am 27.06.2015



Impressum-Herausgeber:

Gemeinde Maishofen,
Anton-Faistauer-Platz 7,
5751 Maishofen
Tel.: 06542/ 682 13,
Fax: 06542/ 682 13 - 31,
Mail:
gemeinde.maishofen@salzburg.at

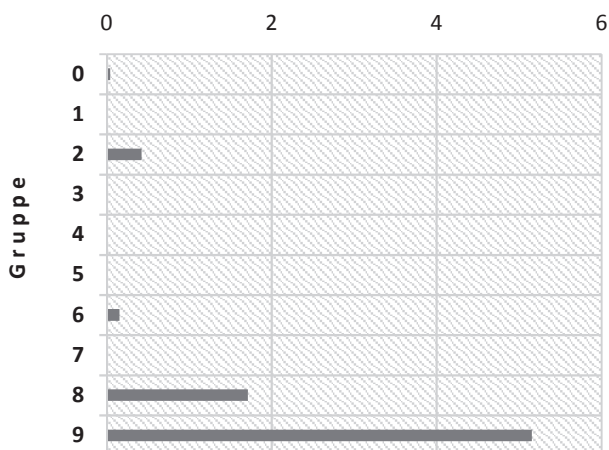
Für den Inhalt verantwortlich:
Bgm. Ing. Franz Eder
Redaktion: Anna Bachmann

Jahresrechnung 2014

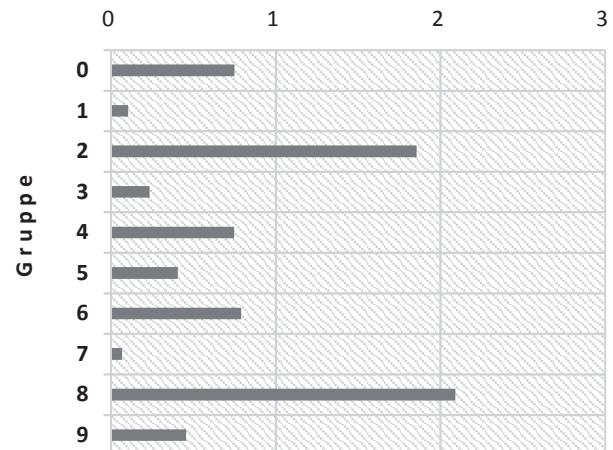
Die Gemeindevertretung hat in ihrer Sitzung am 23.04.2015 die Jahresrechnung für das Jahr 2014 einstimmig beschlossen. Mit einem Überschuss von € 8.700 im Ordentlichen Haushalt (OH) wurde wieder ein positiver Jahresabschluss erzielt.

Ordentlicher Haushalt (OH) nach Gruppen	Einnahmen	Ausgaben
0 Politik und Verwaltung	41.000	749.900
1 Öffentliche Ordnung und Sicherheit, Feuerwehr	8.200	104.400
2 Schulwesen, Kindergarten, Sport	424.200	1.856.300
3 Kunst und Kultur	6.100	235.100
4 Sozialwesen, Seniorenwohnheim	100	747.100
5 Gesundheit, Beiträge Krankenhäuser	0	405.100
6 Straßenwesen, Bauhof, Verkehr	156.700	791.000
7 Wirtschaftsförderung	0	67.800
8 Kanal, Müll, Freibad, Friedhof, Wohnungen	1.713.700	2.091.500
9 Finanzen - Steuern, Bundesertragsanteile	5.146.600	447.800
Überschuss - Jahresergebnis 2012	7.200	
Überschuss - Jahresergebnis 2014		8.700
Summe	7.504.700	7.504.700

Einnahmen 2014 in Mio. Euro

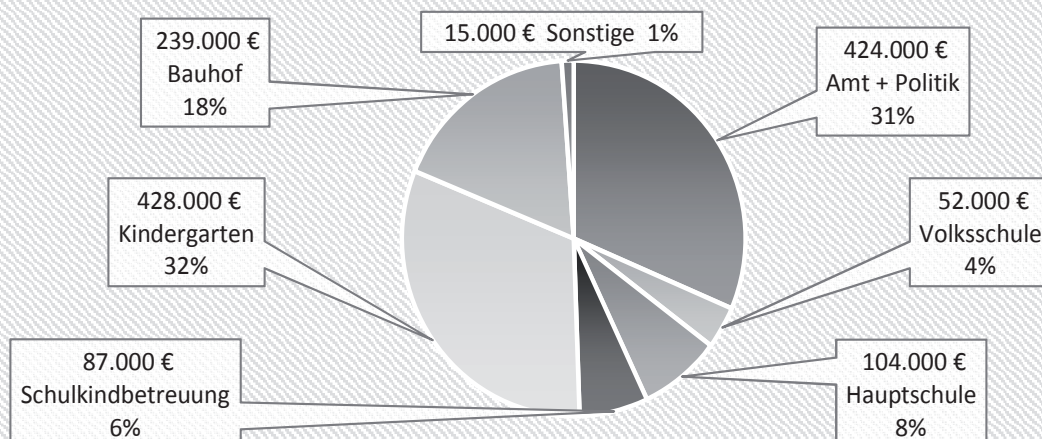


Ausgaben 2014 in Mio. Euro



Die Personalkosten betragen 2014 € 1,3 Mio., das sind 18% des Ordentlichen Haushaltes. Mit diesem Anteil liegt unsere Gemeinde in Relation zu Gemeinden vergleichbarer Größe und Struktur im mittleren bis unteren Feld.

Personalkosten 2014



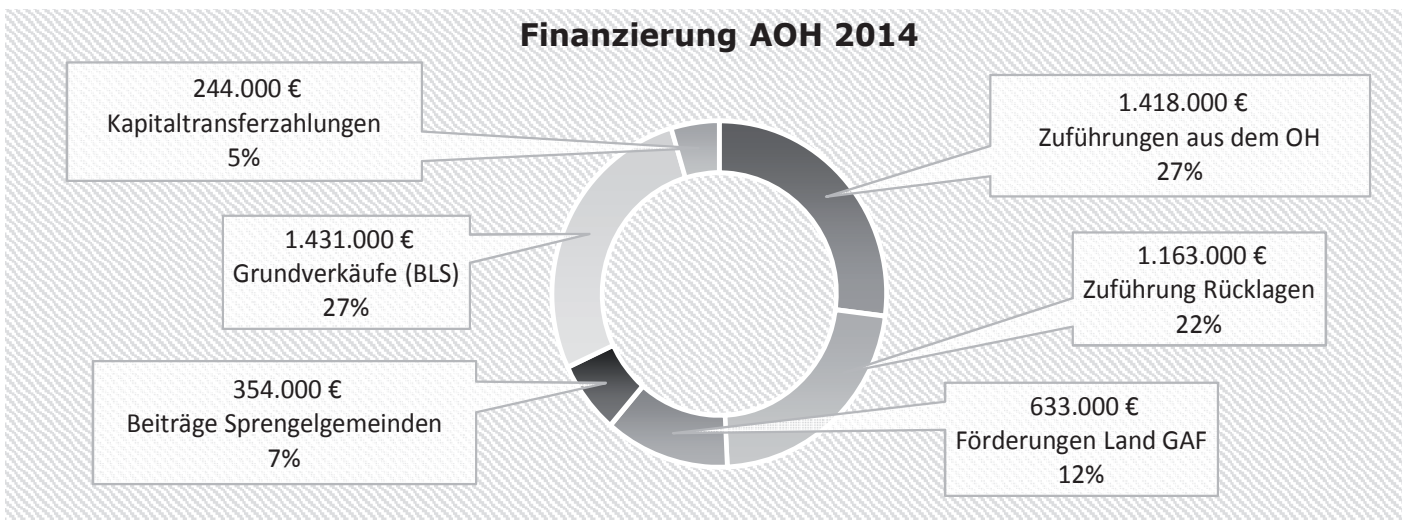
Jahresrechnung 2014

Im AOH wurden 2014 € 5,2 Mio. ausgegeben, das sind um € 4,4 Mio. mehr als im Vorjahr.

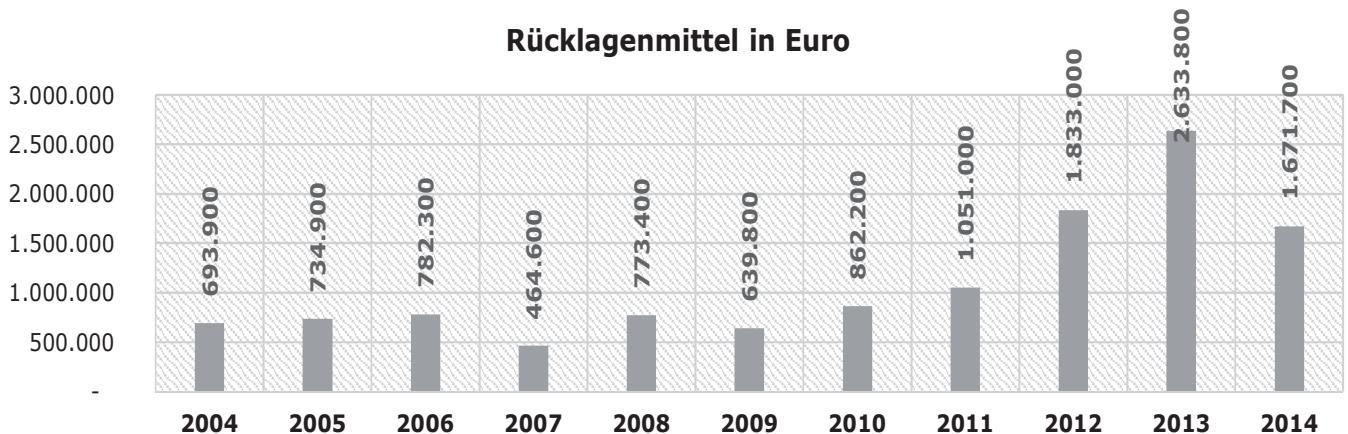
Die kostenintensivsten Vorhaben waren das Baulandsicherungsmodell, die Sanierung der Turnsäle in Haupt- und Volksschule, die Erweiterung des Kindergartens und der Grundkauf Sportanlage.

Projekte Außerordentlicher Haushalt	Ausgaben
Volksschule Sanierung Turnsaal	377.300
Hauptschule Sanierung Turnsaal	900.100
Schulzentrum Schüttdorf Baukostenbeitrag 2014	28.400
Kindergarten Erweiterung	836.600
Gemeindestraßen: Straßenbaukosten Grüngasse, Asphaltierungsarbeiten Oberhausweg und Neunbrunnen	351.100
Radweg Saalbach	47.900
Baulandsicherungsmodell (BLS)	1.674.700
Grundkauf Sportanlage	704.100
Kauf und Adaptierung Geschäftslokal Saalhofstraße 2	284.800
Photovoltaikanlage	38.000
Summe	5.243.000

Für die Ausgaben im AOH war keine Darlehensaufnahme notwendig. Die Finanzierung erfolgte zur Gänze mit vorhandenen Mitteln, wobei ein großer Teil aus den laufenden Einnahmen und Ausgaben des Ordentlichen Haushalts (OH) erwirtschaftet werden konnte.



Obwohl für die Finanzierung des AOH Rücklagenmittel in Höhe von € 1,2 Mio. herangezogen wurden, verbleiben auf den Sparbüchern der Gemeinde mit Jahresende 2014 € 1,7 Mio. Die Gemeinde wird daher auch in der Zukunft in der Lage sein, die anstehenden Projekte zu einem großen Teil ohne Darlehensaufnahme zu bewältigen.



Martina Ebster
Kassenleitung

Straßensperrungen 2015

Da auch heuer wieder verschiedene Veranstaltungen im Sommer stattfinden werden, von denen einige gewisse Straßensperrungen benötigen, möchten wir Sie auf diesem Wege schon einmal über die Straßensperrungen, welche das Gemeindegebiet Maishofen betreffen, informieren.



Gruppe-B-Rallyelegenden-Treffen 2015

Dieses Event findet heuer bereits zum zweiten Mal statt. Der Termin dafür ist der **10. Juli 2015**.

Bei den Gruppe B Rallyelegenden in Saalfelden handelt es sich nicht um eine Rallye im herkömmlichen Sinne, sondern um einen Showlauf, da keine Zeitmessung erfolgt.

Die Fahrer zeigen auf einer Streckenlänge von gesamt 250 km ihr Können „Just for Fun“ und fahren nach Belieben und Möglichkeiten der Strecken und Fahrzeuge. Davon sind ca. 80 km abgesperrte Straßenteile.

Sperrzeiten Freitag, 10.07.15 von 16:00 Uhr bis 23:00 Uhr ist der Oberhausweg zwischen Gerling und Schloss Kammer für jeglichen Verkehr beidseitig gesperrt.

Die Zufahrt zum Schloss Kammer ist aber über Maishofen jederzeit ungehindert möglich.

TRIZELL

Trizell 2015:

Der Trizell findet heuer am **25.07.2015** statt und zieht



sich auch wie letztes Jahr wieder über einige Gemeinden. Folgende Informationen betreffen unser Gemeindegebiet:

Sperrzeiten Vormittag: 09:00 Uhr bis 11:00 Uhr

Zu oben genannten Sperrzeiten sind am Vormittag folgende Straßen in Maishofen gesperrt: Unterreit von der Abzweigung B311 bis zur Eisenbahnunterführung Richtung Point, Gartenstraße, Point, Dechantshofen, Billrothstraße;

Sperrzeiten Nachmittag: 14:50 Uhr bis 17:00 Uhr

Zu oben genannten Sperrzeiten sind am Nachmittag die selben Straßen in Maishofen gesperrt: Unterreit von der Abzweigung B311 bis zur Eisenbahnunterführung Richtung Point, Gartenstraße, Point, Dechantshofen, Billrothstraße;

Zu diesen Zeiten sind die Straßen für jeglichen Verkehr beidseitig gesperrt.



IRONMAN 70.3:

Die Region Zell am See-Kaprun wird am **30. August 2015** der Austragungsort der IRONMAN 70.3 Weltmeisterschaft sein! Dies ist das erste Mal, dass die WM in Europa stattfindet. Erstmals werden im Rahmen der

Weltmeisterschaft zwei Rennen an einem IRONMAN-Wochenende stattfinden. Am Samstag, den **29. August 2015** findet der insgesamt vierte IRONMAN 70.3 Zell am See-Kaprun, Bruck Maishofen, Piesendorf statt. Der IRONMAN 70.3 Zell am See-Kaprun, Bruck, Maishofen, Piesendorf 2015 und die IRONMAN 70.3-Weltmeisterschaft 2015 (**30. August 2015**) werden auf dem gleichen Rennkurs ausgetragen.

Sperrzeiten 29. August 2015: die B 311 ist in der Zeit von 08:00 Uhr - 11:00 Uhr vom Schmittentunnel bis nach Saalfelden gesperrt. Die Ein- und Ausfahrt aus dem Glemmtal sowie ins Ortsgebiet von Maishofen ist daher auch in diesem Zeitraum nicht möglich.

Sperrzeiten 30. August 2015: die B311 ist in der Zeit von 12:30 Uhr - 15:40 Uhr vom Schmittentunnel bis nach Saalfelden gesperrt. Die Ein- und Ausfahrt aus dem Glemmtal sowie ins Ortsgebiet von Maishofen ist daher auch in diesem Zeitraum nicht möglich.

-HINWEIS-

Da es in letzter Zeit vermehrt zu Ablagerungen von Erde und Aushub in der Grünschnittbox gekommen ist, möchten wir Sie noch einmal darauf hinweisen, dass diese ausnahmslos für Grün- und Baumschnitt zur Verfügung steht.

Außerdem ist es nur Maishofner Bürgern erlaubt, ihren Grün- und Baumschnitt dort abzulagern.

Rallyelegenden

GESCHÜTTELT, NICHT GERÜHRT

Österreich-Premiere bei den Gr.B Rallyelegenden

am 10.&11. Juli rund um Saalfelden am Steinernen Meer und in den Gemeinden Maishofen und Weissbach b. Lofer



Normalerweise sind die Karossen der Edelschmiede Aston Martin im Dienste Ihrer Majestät unterwegs. Doch bei diesem Anblick werden selbst Miss Moneyppy und Waffenmeister Q grün vor Neid. Denn der finnische Tuner Make-la hat den Aston Martin GT4 in ein RGT-Rallyefahrzeug mit offiziellem FIA-Gütesiegel verwandelt und ein 480 PS-Monster auf die Räder gestellt, das alleine mit seinem brachialen V8-Sound für Gänsehaut sorgt und viele Fans in seinen Bann ziehen wird. Für die zweite Auflage der Gr.B Rallyelegenden am 10. und 11. Juli 2015 in und rund um Saalfelden, nimmt Kai Makela gern die 4.800 Kilometer Reiseweg in Kauf und wird dieses einzigartige Fahrzeug erstmals in Österreich präsentieren und die ersten Tests auf Asphalt absolvieren. Selbst Teams aus England und sogar Australien werden mit ihren kraftvollen Fahrzeugen das Publikum zum Staunen bringen. Auf den 18 Asphalt-Wertungsprüfungen im schönsten Bundesland Österreichs, werden sich neben den legendären Gr.B Boliden rund 90 Fahrzeuge aus 10 Nationen und den verschiedenen Gruppen

tümmeln und das beschauliche Saalfelden sowie seine Nachbargemeinden Maishofen und Weissbach b. Lofer werden zum Mekka PS-hungriger Rallyefreunde. Dreh- und Angelpunkt der Veranstaltung ist wie bereits im Vorjahr das einzigartige überdachte Fahrerlager beim Interspar in Saalfelden mit Fanmeile und diversen Ausstellungen, welches am Donnerstag, den 9. Juli ab 12:00 Uhr geöffnet wird und zum Freien Eintritt für Jedermann zugänglich ist. Erstmals mit dabei ist das österreichische Fernsehen (ORF) sowie der Norddeutsche Rundfunk (NDR), welche die gesamte Veranstaltung an allen drei Tagen festhalten und anschließend im TV ausstrahlen. Offizieller Start zu den ersten 9 WPs ist am Freitag, den 10. Juli um 15:05 Uhr in Saalfelden am Rathausplatz. Im umfangreichen Rahmenprogramm findet heuer erstmals am Freitag Abend um 20:00 Uhr bei Flutlicht die „Nacht des Donners“, im ÖAMTC-Fahrtechnikzentrum Saalfelden/Brandlhof mit spektakulärem Showprogramm statt. Von 1.500 PS-starken Race-Trucks über ohrenbetäubende

Dragster, bis hin zur heimischen Supermoto-Elite mit Manuel Hagleitner wird hier einiges geboten. Bevor um 20:40 Uhr erstmals das „Race of Legends“ gestartet wird. Am Samstag, den 11. Juli geht es um 09:00 Uhr weiter mit internationalem Tuning-Treffen am Parkdeck des Interspar Saalfelden. Rund 70 Fahrzeuge der Extraklasse werden präsentiert. Pünktlich am Samstag um 10:50 Uhr geht es mit den restlichen 9 WPs weiter. Ab 13:00 Uhr rocken die kroneHit-DJs auf einem legendären Showtruck am Rathausplatz Saalfelden - auch hier ist der Eintritt frei. Absolutes Highlight und krönender Abschluss ist auch in diesem Jahr wieder die Stadt-Wertungsprüfung welche am Samstag ab 16:00 Uhr mit exklusivem Rahmenprogramm eröffnet wird. Start zum berüchtigten „Hexenkessel“ ist pünktlich um 18:00 Uhr.

Das Veranstalterteam ersucht alle Besucher den Funktionären Folge zu leisten. Die Veranstaltung ist von der BH Zell am See behördlich genehmigt.

Weiter Infos unter:
www.gr-b-rallyelegenden.com

Antraglose Familienbeihilfe

Das Bundesministerium für Familien und Jugend und das Bundesministerium für Finanzen haben das gemeinsame Ziel, Eltern den Erhalt der Familienbeihilfe bei der Geburt ihres Kindes so einfach wie möglich zu machen.

Was bedeutet das für frisch gebackene Eltern?

Die Daten Ihres im Inland geborenen Kindes sowie Ihre Personenstandsdaten werden durch das Standesamt im Zentralen Personenstandsregister erfasst. Anschließend werden diese Daten vom Bundesministerium für Inneres (ist Betreiber des Zentralen Personenstandsregisters)

der Finanzverwaltung übermittelt. Die Finanzverwaltung wird auf Basis der vorliegenden elektronischen Daten automatisiert prüfen, ob alle Voraussetzungen und Informationen für die Gewährung und Auszahlung der Familienbeihilfe vorliegen.

Ist dies der Fall, brauchen Sie nichts weiter zu tun und weder einen Familienbeihilfeantrag auszufüllen noch mit Ihrer zuständigen Finanzverwaltung Kontakt aufzunehmen. Sie erhalten von Ihrer Finanzverwaltung ein Informationsschreiben, das Sie über den Familienbeihilfeanspruch für Ihr Kind informiert. Zeitgleich mit diesem Schreiben

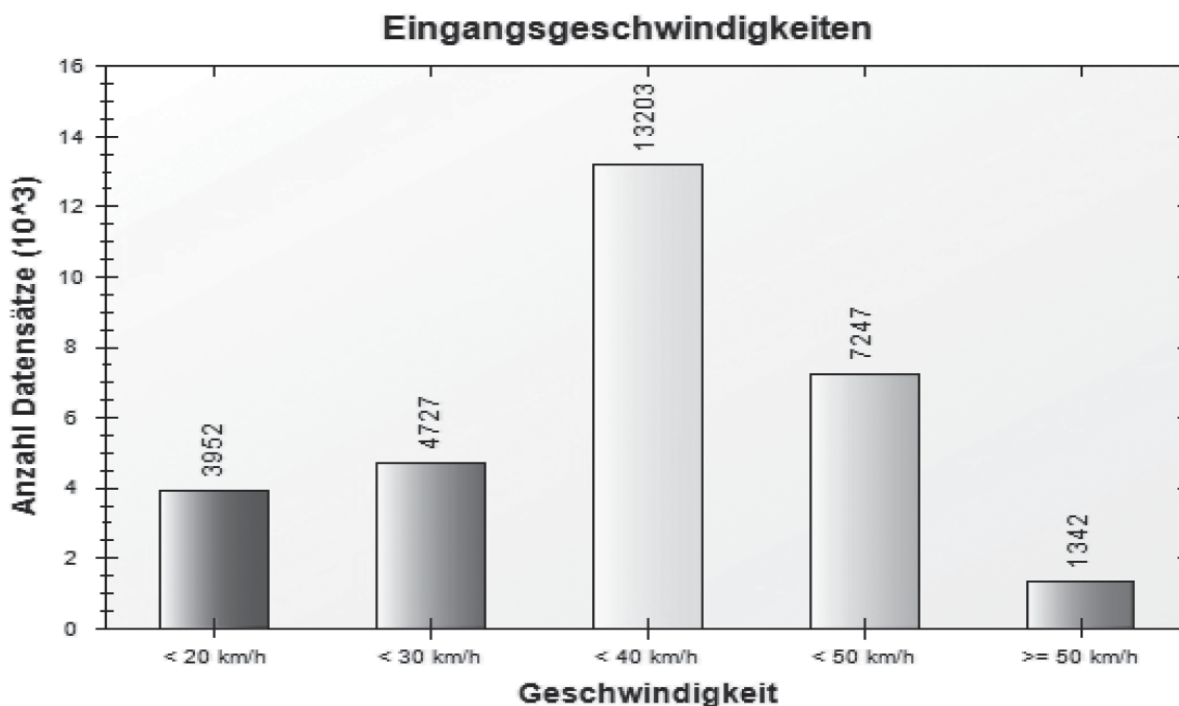
wird der Familienbeihilfenbetrag auf Ihr Konto überwiesen. Das Bundesministerium für Familien und Jugend und das Bundesministerium für Finanzen tragen mit dieser Neuerung bei der Familienbeihilfe maßgeblich zur Verwaltungsvereinfachung bei. Behördenwege werden Ihnen so weit wie möglich erspart und im Sinne der Bürgerorientierung wird die Familienbeihilfe bzw. der Kinderabsetzbetrag rascher ausbezahlt.

Weitere Informationen rund um das Thema Geburt finden Sie unter:

www.bmf.gv.at

www.bmfj.gv.at

Geschwindigkeitsmessgerät



Aufgrund vermehrter Nachfrage und Beschwerden einiger Bewohner der Mayerhoferstraße wurde das Geschwindigkeitsmessgerät im Zeitraum vom 21.05.2015 bis 08.06.2015 erneut in der Höhe der Feuerwreuzugstätte aufgestellt. In diesem

Zeitraum wurden 30.471 Datensätze gespeichert.

Die Ergebnisse wurden vom Gemeindeamt ausgewertet.

Die schnellste Fahrtgeschwindigkeit wurde am 01.06.2015 um 19:44 Uhr mit 78 km/h gemessen.

Die Durchschnittsgeschwindigkeit lag laut den Auswertungen zwischen 30 und 40 km/h.

Der am meisten befahrene Wochentag war der Freitag und die am meisten befahrene Tageszeit lag zwischen 16:00 und 17:00 Uhr.

Sports4fun

27.07. - 31.07.2015 (Mo - Fr)

Sportanlage Maishofen, Sportplatzweg 22, 5751 Maishofen

Sportarten

Beachvolleyball, Bike Trial Park (Helmpflicht!), Bogenschießen, Boxen, Fußball, Inlineskaten (Helmpflicht!), Klettern, Leichtathletik/Ballspiele, Luftgewehrschießen, Mädchen Fußball, Parkour und Freerunning, Segeln, Skiroller/Nordisch (Helmpflicht!), Taekwondo, Tanz, Tennis, Tischtennis, Voltigieren

Einige Sportarten entfallen bei Schlechtwetter oder werden nur tageweise angeboten!

Anmeldung & Treffpunkt

Täglich ab 8.30 Uhr an der Infostelle bei der Sportanlage Maishofen.

Ablauf

ab 8.30 Uhr Anmeldung, 9.00-10.30 Uhr Sportprogramm, 10.30-10.50 Uhr Pause mit Jause, 10.50-12.20 Uhr Sportprogramm, 12.20 Uhr Ende

Veranstalter:

UNION Sportklub Maishofen,
www.skm.at, Ilke Leitgöb,
office@skm.at

Mitwirkende Vereine:

Schützengesellschaft Maishofen,
Bogenparcours Glemmerhof,
Mentalstyle4you, UVRV Badhaus,
Taekwondoverein Maishofen,
Bergrettung Zell am See

Am Freitag findet ab 11.00 Uhr ein Abschlussfest mit lustigen Laufstaffeln statt.

Teilnahmegebühr

Tageskarte: € 5,- (inkl. Bio-Jause und Getränke)

Jugendkulturtage

Auch heuer finden in den Sommerferien wieder die Jugendkulturtage statt. Interessierte jeden Alters haben dabei die Möglichkeit, unter fachkundiger Leitung kreativ und künstlerisch zu arbeiten.

Jede/r Teilnehmer/in hat die Möglichkeit, seine/ihre eigenen Ideen in Farbe und mit verschiedensten Materialien umzusetzen. Das Ideensammeln findet im Team statt. Die Umsetzung der Ideen erfolgt je nach Bedürfnis im Team oder in Einzelarbeit.

Die Workshops finden von **20.-24. Juli 2015** in der Neuen Mittelschule statt.

Montag bis Freitag, jeweils von 9:00 bis 12:00 Uhr. Folgende Workshops werden heuer angeboten:

- Traditionelles & kreatives Filzen
- Schmuckgestaltung
- Heufiguren & Kräuterkissen
- Sprayen
- Gestalten mit Holz
- Marmorieren & Gestalten von Collagen & Bildern auf Leinwand

Ausstellung 2015

Ausstellung der entstandenen Werke am Freitag, dem 24. Juli von 11:00 bis 13:00 Uhr in der Aula der Neuen Mittelschule Maishofen.

Für weitere Informationen oder um sich anzumelden wenden Sie sich bitte an:

Ingo Breitfuß

Harham 79, 5760 Saalfelden

Mobil: 0664 2332930

Email: office@bigfoot-design.at

oder

Gemeindeamt Maishofen

Frau Anna Bachmann

Tel.: 06542 68213 10

Email: bachmann@maishofen.at

Anmeldeschluss ist der 17. Juli 2015! Begrenzte Teilnehmerzahl - Voranmeldung erforderlich.

Leader Saalachtal

LEADER SAALACHTAL geht in eine neue Förderperiode - rund 3 Millionen Euro stehen für die Region von Unken bis Saalbach bereit



Die Region Saalachtal wurde wieder ausgewählt, um als LEADER Region in den nächsten 6 Jahren Projekte für die Entwicklung der ländlichen Region zu unterstützen und Fördermittel abzuholen. In der neuen Periode wurde das Team aufgestockt und so wird Astrid Hohenwarter nun von Diana Krimbacher aus St. Martin und Florian Juritsch aus Unken unterstützt.

Was ist Leader? LEADER ist ein europäisches Förderprogramm für innovative Projekte im ländlichen Raum.

Was ist förderungsfähig? Grundsätzlich alle Projekte die zur Entwicklung im ländlichen Raum beitragen. Das können Projekte zu folgenden Themen sein: Landwirtschaft, Direktvermarktung, Bildung, Soziales, Kultur, Tourismus, Wirtschaft, ect. Darüber hinaus sind auch Maßnahmen, welche zum Klimaschutz, zur Klimawandelanpassung bzw. zur Energieeffizienz beitragen, förderfähig.

Wer kann sich Leader Förderung abholen? Alle in der Region ansässigen Privatpersonen, LandwirtInnen, Unternehmen, Vereine und öffentliche Einrichtungen.

Wie geht man vor, wenn man eine Projektidee hat? Einfach bei einer/einem der MitarbeiterInnen anrufen und einen Termin für ein erstes unverbindliches Treffen vereinbaren.



Wie erreichen Sie uns?

GF Mag. Astrid Hohenwarter	0664 16 53 363	hohenwarter@leader-saalachtal.at
Mag. Diana Krimbacher	0664 35 27 532	krimbacher@leader-saalachtal.at
Florian Juritsch, LLB. oec.	0664 35 27 552	juritsch@leader-saalachtal.at

Ergänzend zu den Unterstützungsmöglichkeiten aus dem Leader-Programm wurde unser Verein als Träger der **Klima- und Energiemodellregion Saalachtal (KEM)** vom österreichischen Klimafonds anerkannt. Dadurch ergeben sich noch mehr Möglichkeiten für unsere Region. Insbesondere werden mit diesem Projekt energietechnische Fragestellungen und Projekte bearbeitet. Unterstützt werden wir hierbei durch das Ingenieurbüro Energy Changes.

Veranstaltungskalender

<h3>Juli</h3>		
DO 02.07.2015		Pensionistenverband Maishofen, Wanderung Seisenbergklamm Weißbach
FR 03.07.2015	20.00 Uhr	Culturkreis Maishofen, Gottfried Breitfuß (gebürtiger Maishofner), ein Thomas Bernhard-Abend mit Musik "Auf der Erde und in der Hölle". Gottfried Breitfuß verkauft seine Lederhose und geht mit Thomas Bernhard über die Dörfer, ein Abend mit Musik von Schubert bis Leopoldi, mit Till Löffler am Klavier, Aula der Neuen Mittelschule Maishofen
FR 03.07.2015		Volksschule Maishofen, Ausweichtermin für Sportfest
SA 04.07.2015	09.00 Uhr	Plattenwerferverein Maishofen, "Helmuth-Rager- Gedächtnisturnier" 8er, Plattenwerferanlage
SA 04.07.2015	13.00 bis 17.00 Uhr	Schützengesellschaft Maishofen "Marianne Spöttl Geburtstags- und Godnschießen", Schloss Kammer
SA 04.07.2015	20.00 Uhr	Orgelverein Maishofen "Lange Nacht der Orgel", 18.30 Uhr Filialkirche Gerling, 20.00 Uhr Pfarrkirche Maishofen und um 21.30 Uhr in der Stadtpfarrkirche Zell am See
SO 05.07.2015	10.00 Uhr	Pfarrde Maishofen, Gottesdienst anschließend Pfarrfest
SO 05.07.2015		Sportklub Maishofen, 1. Rad-Tagesausflug Glocknerstraße Edelweißspitz (Tourinfo 06542 68070 oder 0664 2022445)
SO 05.07.2015		Sänger- und Musikanntentreffen, Schloss Kammer um 11:00 Uhr; vorher Alm Bittgottesdienst, Veranstalter Liedertafel Zell am See
MO 06.07.2015	08.00 Uhr	Seniorenbund Maishofen, Bezirksfahrt München und Starnberg (06.07. und 07.07.), Abfahrt 8.00 Uhr Anton- Faistauer-Platz
MI 08.07.2015	15.00 Uhr	Seniorenbund Maishofen, 5. Seniorenrunde, Oberwirt Viehhofen
FR 10.07.2015		VS, NMS/HS Maishofen, letzter Schultag mit Schulgottesdienst, um 7.45 Uhr für NMS/HS und um 9.00 Uhr für VS
FR 10.07.2015		Gruppe-B-Rallyelegenden-Treffen 2015, Durchfahrt Gerling - Schloss Kammer. Der Oberhausweg ist jeglichen Verkehr beidseitig von 16.00 Uhr bis 23.00 Uhr gesperrt. Zufahrt zum Schloss Kammer über Maishofen jederzeit ungehindert möglich
FR 10.07.2015	17.00 bis 19.00 Uhr	Schloss Prielau, Boxenstopp der Gruppe-B- Rallyelegenden bei Schloss Prielau
SA 11.07.2015		Naturfreunde Maishofen, Kindertage auf der Hütte (11.07. und 12.07.)
SA 11.07.2015	ab 13.00 Uhr	1. Zeller Seefest "Sportseefest" mit Flugshow und Brillantfeuerwerk
SA 11.07.2015	20.00 Uhr	Trachtenmusikkapelle Maishofen, 1. Platzkonzert - Seekonzert beim Maishofner Badestrand am Zeller See (bei Schlechtwetter entfällt das Konzert)
SO 12.07.2015	11.30 Uhr	Pfarrde Viehhofen, Bergmesse am Schaberg
FR 17.07.2015	19.00 Uhr	Kameradschaftsbund Maishofen, Stammtisch, Gasthof Zur Post
SA 18.07.2015		Radbewerb "Pinzgau Trophy" - Biberg Auffiradler

SA 18.07.2015	10.00 Uhr	"Nostal-Rad" in Zell am See, die größte Nostalgie-Radveranstaltung Österreichs; ab 10.00 Uhr Rennbüro und Startnummernausgabe, 11.00 Uhr Radl- und Startervorstellung, 12.00 Uhr Start zur Seerunde mit vier Sonderprüfungen, ab 18.00 Uhr Prämierungen und Ehrungen am Zeller Stadtplatz sowie ab 19.00 Uhr Lampionsfest am Stadtplatz mit Live-Musik und Tanz für Jedermann
SO 19.07.2015	09.00 Uhr	Plattenwerferverein Maishofen, 3. Durchgang Brauchtum Landesmeisterschaft, Plattenwerferanlage
SO 19.07.2015	10.00 Uhr	Tourismusverband Maishofen, Musikwanderung auf die Kammereggalm, Treffpunkt 10.00 Uhr Schloss Kammer
SO 19.07.2015	20.00 Uhr	Trachtenmusikkapelle Maishofen, 2. Platzkonzert, Musikpavillon (bei Schlechtwetter entfällt das Konzert)
MO 20.07.2015	09.00 Uhr	Gemeinde Maishofen, Jugendkulturtage "Lichtwerk 2015" (20.07. bis 24.07.) in der Neuen Mittelschule Maishofen, angeboten werden traditionelles und kreatives Filzen, Schmuckgestaltung, Gestaltung von Heufiguren und Kräuterkissen, Marmorieren, Malen und Gestalten von Collagen und Bildern auf Künstlerleinen, Gestalten von Holzbildern und Figuren, Workshop Spraysen sowie Gestalten von Figuren mit Ton, jeweils von 9.00 bis 12.00 Uhr (Anmeldung erforderlich bei Gemeinde Maishofen Anna Bachmann 06542 68213 10 oder bachmann@maishofen.at sowie bei Ingo Breitfuß 0664 2332930 oder office@bigfoot-design.at) Anmeldeformular wird per Postwurf versendet
MO 20.07.2015		Trachtenmusikkapelle Maishofen, Jungmusikerseminar auf der Astenschmiede in Rauris (20.07. bis 24.07.)
DO 23.07.2015	06.00 Uhr	Pfarrre Maishofen, Wallfahrt von Hinterglemm nach Stuhlfelden, Treffpunkt 6.00 Uhr Lengau/Hinterglemm
SA 25.07.2015	06.45 Uhr	Obst- und Gartenbauverein Maishofen, Ausflug zur Landesgartenschau OÖ in Bad Ischl "Des Kaisers neue Gärten", Treffpunkt 6.45 Uhr Volksschule Maishofen, Abfahrt um 7.00 Uhr. Anmeldung bis spätestens 30.06. beim OGV unter office@ogv-maishofen.at oder bei Frau Faistauer 0664 1311844
SA 25.07.2015		Schützengesellschaft Maishofen, Mannschaftsschießen Schloss Kammer
SA 25.07.2015		Trizell Triathlon, ca. 600 Teilnehmer aus über 30 Länder bewältigen 1,5 km Schwimmen, 40 km Radfahren und 10 km Laufen; folgende Straßen in Maishofen sind von 9.00 Uhr bis 11.00 Uhr und von 14.50 Uhr bis 17.00 Uhr gesperrt: Unterreit von der Abzweigung B311 bis zur Eisenbahnunterführung Richtung Point, Gartenstraße, Point, Dechantshofen und Billrothstraße
SO 26.07.2015	11.00 Uhr	Tourismusverband Maishofen, Fröhschoppen mit Livemusik, Gasthof Zur Post
SO 26.07.2015		Radbewerb "Pinzgau Trophy" - Unken
SO 26.07.2015	20.00 Uhr	Trachtenmusikkapelle Maishofen, 3. Platzkonzert, Musikpavillon (bei Schlechtwetter entfällt das Konzert)

MO 27.07.2015		Sportklub Maishofen, "Sports 4 fun", 16 verschiedene Sportarten für Kinder von 6 bis 16 Jahren (27.07. bis 31.07.)
DI 28.07.2015	20.00 Uhr	Musikum Zell am See, Konzert der Big Band beim Kirchhamer Dorfplatz (bei Schlechtwetter beim Musikpavillon)
MI 29.07.2015	10.00 Uhr	Seniorenbund Maishofen, Wanderung zur Jausenstation Stablberg, Treffpunkt 10.00 Uhr Geigenbergbrücke
DO 30.07.2015	20.00 Uhr	Musikantenstammtisch Schloss Kammer
Fr 31.07.2015	20.00 Uhr	Trachtenmusikkapelle Maishofen, 4. Platzkonzert, Musikpavillon (bei Schlechtwetter entfällt das Konzert)

August

SA 01.08.2015		Sportklub Maishofen, Tennis Jugend Bezirkscup (01.08. und 02.08.)
SA 01.08.2015		Trachtenmusikkapelle Maishofen, Konzertfahrt zum "Brixner Blasmusiksommer" (01.08. und 02.08.)
SA 01.08.2015		Radbewerb "Pinzgau Trophy" - Viehhofen
SA 01.08.2015	ab 13.00 Uhr	2. Zeller Seefest "Trachtenseefest" mit Umzug und Brillantfeuerwerk
SA 01.08.2015	13.00 Uhr	Naturfreunde Maishofen, Bogenschießen in Maria Alm
SO 02.08.2015	10.00 Uhr	Tourismusverband Maishofen, Maishofner Almfest auf der Kammereggalm, Treffpunkt 10.00 Uhr Schloss Kammer
MI 05.08.2015		Pensionistenverband Maishofen, Wanderung "Smaragdweg" Habachtal in Bramberg
FR 07.08.2015		Hinterglemmer Bauernmarkt (07.08. bis 09.08.)
FR 07.08.2015	abends	Trachtenmusikkapelle Maishofen, "Tag der Blasmusik", die Musiker besuchen die Bewohner in den Außenbereichen des Gemeindegebietes mit einem musikalischen Gruß
SA 08.08.2015	ganztägig	Trachtenmusikkapelle Maishofen, "Tag der Blasmusik", die Musiker besuchen die Bewohner in allen anderen Bereichen des Gemeindegebietes mit einem musikalischen Gruß
SA 08.08.2015		Radbewerb "Pinzgau Trophy" - Bramberg
SA 08.08.2015		Sportklub Maishofen, Tennis Doppelklubmeisterschaft (08.08. und 09.08.)
SO 09.08.2015	20.00 Uhr	Culturkreis Maishofen, Theater "Jedermann", Gastspiel der Burgspiele Festung Hohensalzburg auf Schloss Prielau (bei Schlechtwetter findet das Theater im Turnsaal der Neuen Mittelschule Maishofen statt)
DO 13.08.2015		Sportklub Maishofen, Tennis Einzel Klubmeisterschaft (13.08. bis 23.08. - Finalspiele am 23.08.)
DO 13.08.2015	15.00 Uhr	Seniorenbund Maishofen, 6. Seniorenrunde im Stiegerschlössl
FR 14.08.2015	19.00 Uhr	Pfarrre Maishofen, Vorabendmesse mit Kräuterweihe
SA 15.08.2015	08.30 Uhr	Pfarrre Maishofen, Gottesdienst in der Pfarrkirche
SA 15.08.2015	08.45 Uhr	Kleintierzüchterverein Maishofen, Fahrradtour von Mittersill nach Maishofen, Treffpunkt 8.45 Uhr Bahnhof Zell am See (nur bei Schönwetter)
SA 15.08.2015	11.30 Uhr	Pfarrre Maishofen, Bergmesse auf der Schwalbenwand unter Mitwirkung des Sportklubs und der Trachtenmusikkapelle Maishofen (kleine Besetzung)
SA 15.08.2015	13:00 Uhr	Plattenwerferverein Maishofen, Vereine- und Betriebsmeisterschaften 4er, Plattenwerferanlage

SO 16.08.2015	20.00 Uhr	Trachtenmusikkapelle Maishofen, 5. Platzkonzert, Musikpavillon (bei Schlechtwetter entfällt das Konzert)
DO 20.08.2015	09.15 Uhr	Rinderzuchtverband Salzburg, Versteigerung weibliche Tiere
FR 21.08.2015	20.00 Uhr	Tourismusverband Maishofen, Konzert der "Zellbergbuam" im Festzelt gegenüber der Kirche, 19.30 Uhr Vorgruppe, 20.00 Uhr Konzert
SA 22.08.2015	ab 13.00 Uhr	Tourismusverband Maishofen, "20 Jahre Bauernherbst", offizielles Bauernherbst-Eröffnungsfest des Salzburgerlandes, ab 13.00 Uhr Festbeginn mit verschiedenen Tanzmusikgruppen, Handwerksvorführungen, kulinarische "Schmankerl" aus der Region, Kinderprogramm ...; 15.45 Uhr Eröffnungsansprachen, 16.00 Uhr großer Bauernherbst Jubiläumsfestzug durch das Ortszentrum mit Ehrentribüne beim Gasthof Zur Post. Haupttribüne: 17.30 Uhr Konzert der Trachtenmusikkapelle Maishofen, 20.00 Uhr Auftritt Heimatgruppe, 20.30 Uhr Unterhaltung mit den Alpenkrachern. Festzelt: 17.30 Uhr Unterhaltung durch verschiedene Tanzmusikgruppen, 20.30 Uhr Auftritt Heimatgruppe, 21.00 Uhr Unterhaltung mit Happy Hoagascht Combo Band
SA 22.08.2015	19.00 Uhr	Pfarrre Maishofen, Vorabendmesse in der Prielaukirche
DI 25.08.2015		Pensionistenverband Maishofen, Tagesausflug nach Schärding - Passau
DO 27.08.2015	20.00 Uhr	Musikantenstammtisch Schloss Kammer
FR 28.08.2015	19.00 Uhr	Kameradschaftsbund Maishofen, Stammtisch, Stiegerschlössl
SA 29.08.2015		4. IRONMAN 70.3: Die Athleten schwimmen 1,9 km durch den Zeller See, fahren 90 km Rad und laufen 21,1 km in der Region von Zell am See -Kaprun, Bruck, Maishofen und Piesendorf. Aus der Gesamtdistanz von 113 km (70,3 Meilen) leitet sich auch der Name ab. Info: www.ironmansalzburg.com . Straßensperre der B311 von 8.00 Uhr bis 11.00 Uhr vom Schmittentunnel bis nach Saalfelden. Die Ein/Ausfahrt Glemmtal sowie ins Ortsgebiet von Maishofen in diesem Zeitraum auch nicht möglich
SA 29.08.2015	19.00 Uhr	Schloss Prielau, Auftakt-Sponsoren-Gala zum Ironman 2015 auf Schloss Prielau, Info und Reservierung unter www.schloss-prielau.at
SO 30.08.3015		WELTMEISTERSCHAFT IRONMAN 70.3: Die Athleten schwimmen 1,9 km durch den Zeller See, fahren 90 km Rad und laufen 21,1 km in der Region von Zell am See - Kaprun, Bruck, Maishofen und Piesendorf. Aus der Gesamtdistanz von 113 km (70,3 Meilen) leitet sich auch der Name ab. Info: www.ironmansalzburg.com Straßensperre der B311 von 12.30 Uhr bis 15.40 Uhr vom Schmittentunnel bis nach Saalfelden. Die Ein/Ausfahrt Glemmtal sowie ins Ortsgebiet von Maishofen in diesem Zeitraum auch nicht möglich

September

MI 02.09.2015		Pensionistenverband Maishofen, Wanderung Loferer Alm - Wasserfallweg
---------------	--	--

MI 02.09.2015	10.00 Uhr	Seniorenbund Maishofen, Tagesausflug nach Kaprun, Burg und Klammsee, Abfahrt 10.00 Uhr Anton-Faistauer-Platz
DO 03.09.2015		Mountainbike WM in Saalbach-Hinterglemm (03.09. bis 06.09.)
SA 05.09.2015	08.00 Uhr	Eisschützenverein Maishofen, "Sepp Hasenauer Gedächtnis Turnier" (05.09. und 06.09., Beginn jeweils 8.00 Uhr)
SA 05.09.2015	13.00 Uhr	Plattenwerferverein Maishofen, Vereinsmeisterschaft, Plattenwerferanlage
SO 06.09.2015	10.00 Uhr	Pfarrkirche Maishofen, Patroziniumsfest der Pfarrkirche
SO 06.09.2015		Radbewerb "Pinzgau Trophy" - Leogang
SO 13.09.2015	11.00 Uhr	Weltmeisterstüberl, Bauernherbstfest
SO 13.09.2015		Sportklub Maishofen, 2. Rad-Tagesausflug (Tourinfo 06542 68070 oder 0664 2022445)
SO 13.09.2015	19:45 Uhr	Fernsehsendung "Zommg´spuit im Pinzgau" aus Maishofen im Bayrischen Rundfunk
MO 14.09.2015		Beginn des neuen Kindergarten- und Schuljahres 2015/2016
MI 16.09.2015	13.30 Uhr	Pfarrkirche Maishofen, Wallfahrt zur Niederbrandkapelle, 13.30 Uhr Treffpunkt Tennisplatz Viehhofen, um 14.00 Uhr Messe
DO 17.09.2015	09.15 Uhr	Rinderzuchtverband Salzburg, Versteigerung weibliche Tiere
FR 18.09.2015	19.30 Uhr	Obst- und Gartenbauverein Maishofen, Jahreshautversammlung mit Prämierung Blumenschmuckwettbewerb, Gasthof Zur Post
SA 19.09.2015	ab 12.00 Uhr	Tourismusverband Maishofen und Fam. Neumayer Schloss Kammer, Almbtrieb des Kammererbauern und Hoffest
SA 19.09.2015		Pensionistenverband Maishofen, 7-Tage Herbstreise "Emilia Romagna" Italien (19.09. bis 26.09.)
SO 20.09.2015	ab 11.30 Uhr	Schloss Prielau, Oktoberfest auf Schloss Prielau
SO 20.09.2015		Sportklub Maishofen, Radsport Klubmeisterschaft zur Örgenbauernalm (mit Wertung "Pinzgau Trophy")
MO 21.09.2015	07.30 Uhr	Seniorenbund Maishofen, 4-Tages Herbstreise nach Tirol - Kühtai, Ötztal, Seefeld u.a. (21.09. bis 24.09.), Abfahrt 7.30 Uhr Anton-Faistauer-Platz
DI 22.09.2015	09.00 Uhr	Pferdezuchtverband Salzburg, Noriker-Hengstjährlingsmusterung
MI 23.09.2015	08.30 Uhr	Pferdezuchtverband Salzburg, Noriker-HM-Hengstfohlenmusterung und Versteigerung
DO 24.09.2015	20.00 Uhr	Musikantenstammtisch Schloss Kammer
FR 25.09.2015	19.00 Uhr	Kameradschaftsbund Maishofen, Stammtisch, WM-Stüberl
SA 26.09.2015		Orgelverein Maishofen, Orgelfahrt nach Regensburg über Wasserburg/Inn und Landshut (26.09. und 27.09.) mit Stadtführung, Besichtigung Schloss Thurn und Taxis, Besuch der Messe (Hochamt) mit den Regensburger Domspatzen; Programm und Anmeldung beim Obmann DI Josef Höck 06542 68238
SA 26.09.2015	14.00 Uhr	Plattenwerferverein Maishofen, Präwerfen gegen Thumersbach, Plattenwerferanlage
SA 26.09.2015		Radbewerb "Hundstoa Biag Di" in Maria Alm (auch in Verbindung mit "Pinzgau Trophy")
SO 27.09.2015		Sportklub Maishofen, Herbstwanderung Rauris - Grubereck (Panoramaberg) - Bernkogel - Karalm
MI 30.09.2015		Pensionistenverband Maishofen, Wanderung zur Ziegelhütte in Taxenbach
MI 30.09.2015	08:00 Uhr	Pfarrkirche Maishofen, Pfarrwallfahrt nach Filzmoos, Abfahrt vor Raiba Maishofen

**FÜR ALLE
< 19 JAHRE**

FERIENCARD

**50% FÖRDERUNG
IM PINZGAU**

DEINE BEGLEITUNG DURCH DIE SOMMERFERIEN

Mit der FerienCARD bist du in den Sommerferien für wenig Geld 77 Tage lang mobil. Ob Stadt, Region oder für das Bundesland Salzburg. Gültig jeweils von 1. Juli bis 15. September.

SO KOMMST DU ZU DEINER FERIENCARD:

Alle Angebote sind erhältlich bei den Buslenkern (außer in den Obussen), den Schaffnern der Lokalbahn und Pinzgauer Lokalbahn, bei ÖBB-Bahnhöfen den Kundencentern Schallmooser Hauptstraße 10, Alpenstraße 91 und Lokalbahnhof und am Automaten des SVV. Das Kernzonenticket gibt es auch in vielen Trafiken der Stadt. Die FerienCARD ist erhältlich für alle Jugendlichen <19 (Stichtag 1. Juli 2015).

Die FerienCARD ist übertragbar! Ausgenommen vom FerienCARD Angebot sind die gesamten regionalen Nachtbusse (Moonlight-Express).

50 % FÖRDERUNG DER FERIENCARD IM PINZGAU*:

Ein besonderes „Zuckerl“ bieten die Pinzgauer Gemeinden ihren Kindern und Jugendlichen für die Ferien an. Im Pinzgau wird die FerienCARD zu 50% gefördert. Somit ist es möglich noch günstiger in den Sommerferien mobil zu sein. Die FerienCARD kann bei den Postbuslenkern, den Schaffnern der Pinzgauer Lokalbahn bei der Service-Station der Pinzgauer Lokalbahn in Mittersill und an den SVV Automaten gekauft werden. Für FerienCARDs, die bei den ÖBB gekauft werden, erstattet der Gemeindeverband ÖPNV Pinzgau 50 % des Kaufpreises zurück (E-Mail an bgm.taxenbach@sbg.at). * Voraussetzung: Wohnhaft in einer Gemeinde im Pinzgau lt. Melderegister.

DETAILLIERTE ANGABEN ÜBER DIE GÜLTIGKEITSZEITRÄUME, TARIFBESTIMMUNGEN, ANSPRUCHSBERECHTIGUNGEN UND PREISTABELLEN FINDEST DU AUF WWW.SVV-INFO.AT, IN DEN KUNDENCENTERN DES SVV UND UNTER DER 24 H SERVICE-HOTLINE: **0662 63 29 00**

Stadt
Salzburg
€ 10,-

Region
Salzburg
€ 30,-

Stadt
& Region
Salzburg
€ 40,-